

パラソルギャラリー デザインコードについて

展示方法の手引き



都市景観をより良くするための展示方法の手引きです。当日はこれをよく読み、展示の参考にして下さい。

1. 出展条件について

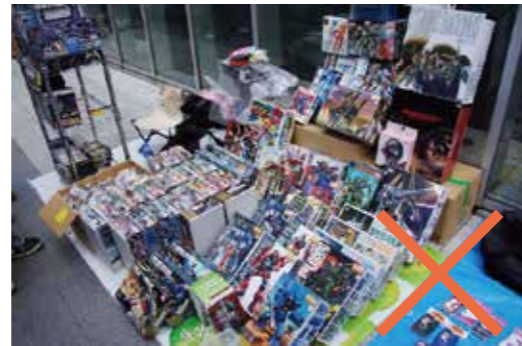
出展作品・出展者に条件を設けます。

(1) 開催目的は作品展示

景観を良くする「ギャラリー」としての開催が目的なので、販売を主目的とする方の出展は認めません。

(2) オリジナル作品のみ

手作り作品のみ展示可能です。リサイクル品や既成品の販売は一切出来ません。また、著作権問題のある作品、その他違法性のある作品は展示出来ません。



既成品やリサイクル品は出展不可

2. 展示方法について

都市景観を良くするための展示方法を守りましょう

(1) テーブルクロス

テーブル等を使用して展示する場合は、テーブルクロスを使用するなど雰囲気を良いものとしましょう。ブルーシートは直接使用せず、白、ベージュ、茶等の自然色等のクロスでギャラリーの雰囲気づくりに工夫しましょう。

(2) イーゼル・ラチスフェンス

絵画等を展示する場合は、イーゼルやラチスフェンス等できるだけ雰囲気の良いものを使用しましょう。



(3) 音響

音が出るパフォーマンスは、音の大きさなど周囲に配慮してください。

(4) 展示に関係のない荷物

手荷物や搬入に使用したダンボールなどを展示机の下に収納し、テーブルクロスの余りを長めにとることで足を隠しましょう。もしくはクロスで覆うなど。(荷物の防犯にもなります!)



全体の景観に配慮し、なおかつ独自のディスプレイで空間の演出を行う。テーブルクロス等で目隠しをし雰囲気の良いギャラリーの例。



クロスで雰囲気をしていますが、下にダンボールが...



クロスの余りを長くすることで隠すことができます!(防犯にも効果あり!)

(5) 植栽

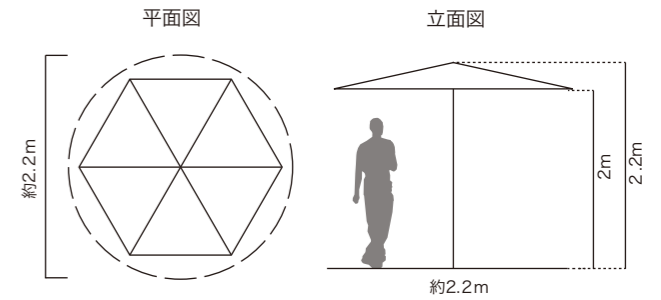
植栽等に展示物がかからぬようにお願いします。

(6) 展示範囲

パラソルの大きさは右図を参照して下さい。

通路側に展示物がかみださないようにお願いします。

また、パラソル上部に飾り付け等は行わないで下さい。



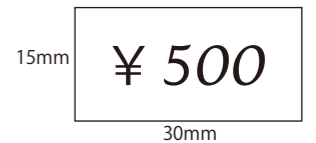
3. 掲示物・呼び込みについて

来場者はギャラリーの展示作品を見ることを楽しみに来られています。よって、ギャラリーの雰囲気を阻害する掲示物や呼び込みは行わないで下さい。

(1) 値札

作品の値段は口頭で伝えて下さい。

もし、値札を付ける場合は1.5cmx3cm以下のサイズにしてください。

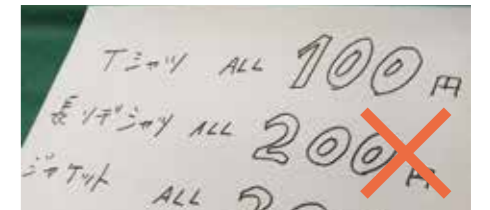


(2) 掲示物

販売目的の広告物は設置しないで下さい。

(3) 呼び込み・ビラ配り

来場者を引き込むための呼び込みやサークル活動への勧誘のビラ配り等は大々的に行わないで下さい。



販売目的の広告や看板は禁止

4. 片付けについて

(1) ゴミ拾い

ゴミのマナーは基本です。空き袋やゴミは残さず持ち帰りましょう。またゴミ袋を持参して、自分のパラソル周辺のゴミ拾いも進んでしましょう。

(2) パラソル片付け

個人の片付けが終わりましたら、ご使用されたパラソルの片づけてください。ただし、ご自身で困難な場合、お隣の出展者や学生スタッフにお声かけください。



あなたがパラソルギャラリーを演出します。一緒に景観について考えましょう。